

Concreet aan de KRW-bak Self assessment en Waterscan

Hulpmiddelen voor bedrijven en hun branches

KRW-webinar, 1 oktober 2024

Peter de Putter



Inhoud

1. Kort: KRW in context
2. Self assessment
3. Waterscan
4. Tot slot

Waarom KRW-impuls en waarom ik?

Waarom?

- KRW (2000) is er niet voor niks.
- Schoon water is voor alles en iedereen belangrijk
- We zijn al ver gekomen, maar nog niet voor alle stoffen
- Veel maatschappelijke aandacht voor waterkwaliteit
- KRW is maar deel van het stoffenvraagstuk (2050)

Waarom KRW-impuls en waarom ik?

Daarom:

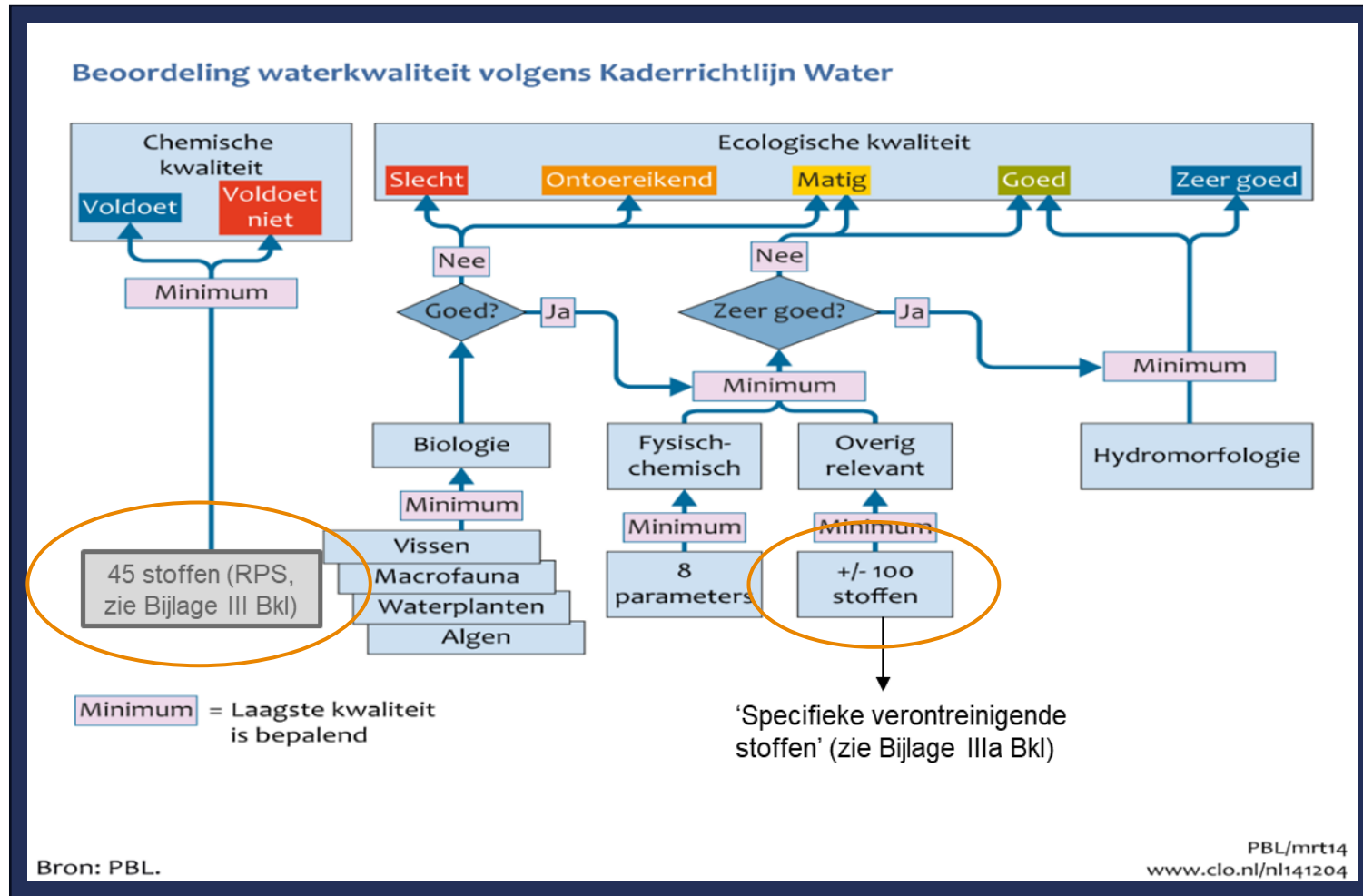
- Extra impuls tot eind 2027, ook voor en door bedrijven
- Vergunningen bezien en herzien
- Meer toezicht & handhaving → beloon de braven!
- Bedrijven en hun branches faciliteren
- En niet wijzen naar anderen 😊

Werk als bedrijven en overheden samen om een stikstofdossier te voorkomen

- Wees solidair met je collega-bedrijven
- Werk samen als overheden
- We weten hoe het niet moet!

KRW-doelen oppervlaktewaterlichamen en beoordeling

Eis: goede chemische toestand en een goede ecologische toestand / potentieel (GET/GEP)



Voor bedrijven (excl. landbouw) gaat het concreet om **16** stoffen

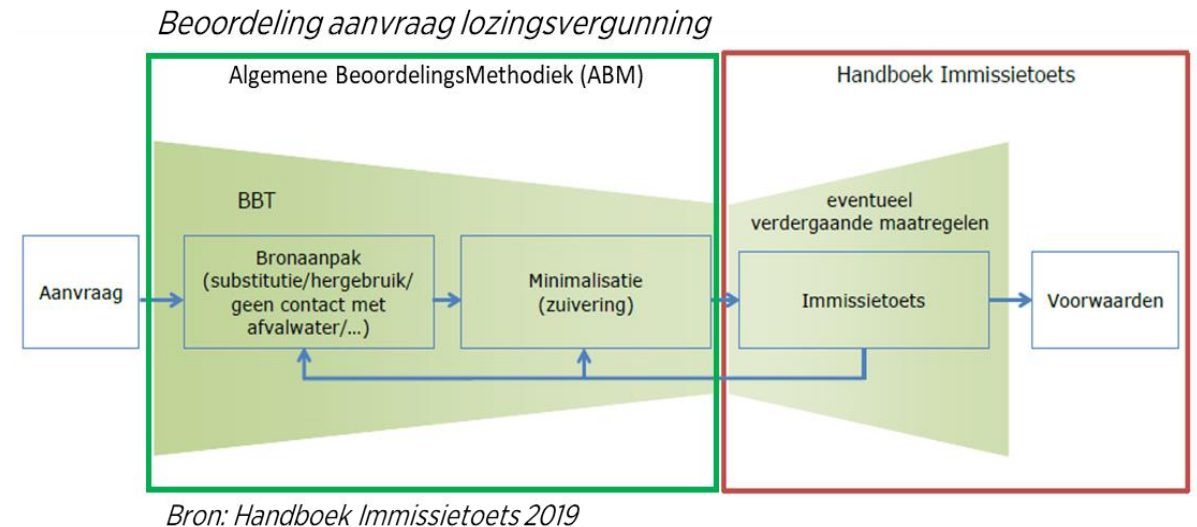
Stofgroep	Onderdeel Actieprogramma KRW VNO-NCW
Anorganisch	1. Arseen 2. Kobalt 3. Kwik 4. Zink 5. Zilver 6. Boor (lokaal Eems) 7. Thallium (Maas)
PAK	1. Fluorantheen 2. Benzo(a)pyreen 3. Benzo(b)fluorantheen 4. Benzo(ghi)peryleen 5. Benzo(k)fluorantheen 6. Benzo(a)antraceen 7. Chryseen
Industriële chemicaliën	1. Dioxines 2. PBDE's (gebromeerde vlamvertragers)

Voor elk oppervlaktewaterlichaam (745 in totaal) is er een factsheet
<https://www.waterkwaliteitsportaal.nl/krw-factsheets>

Self Assessment voor directe lozingen: doel en inhoud

Vergunningplichtig bedrijf kan zelf nagaan hoe het er qua lozingen stoffen voorstaat

- Kern bestaat uit acht emissievragen (vgl. ABM):
 - ✓ Check evt. verschil vergunning en wat **nu** feitelijk wordt geloosd
 - ✓ Emissievragen zijn zelf te beantwoorden (of adviseur)
 - Weet wat je aan stoffen gebruikt en loost
 - Vgl. aanvraagvereisten voor lozingsvergunning
- Plus twee immissievragen (vragen 5 en 9)
 - ✓ Toestand ontvangende oppervlaktewater
 - ✓ Beantwoording blijkt moeilijker
 - Check factsheets waterkwaliteitsportaal
 - Zoek hulp bij BG → Gebruik Handboek Immissietoets

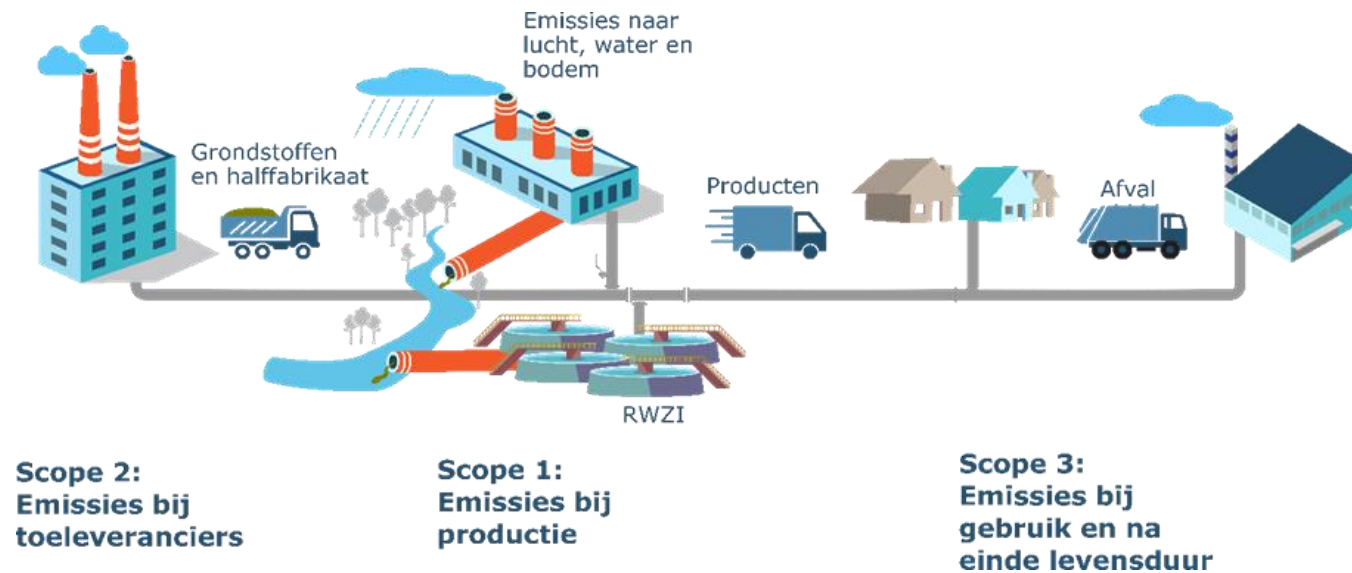


Self assessment wordt digitaal beschikbaar gesteld, incl. toelichting per vraag

Waterscan

Hulpmiddel voor (grote) bedrijven en branches

- Gaat verder dan bedrijf zelf → ketenbenadering + drie emissieroutes



- Primair bedoeld om op sector-/bedrijfstakniveau inzicht te geven in emissies
 - ✓ De scan kan ook door individuele (grote) bedrijven worden gebruikt
- Maakt duidelijk welke stoffen (van de 16) in welke bedrijfstak voorkomen

Tot slot

1. We organiseren regiosessies voor bedrijven en bevoegd gezag
2. Indirecte lozingen worden ook opgepakt
 - ✓ In samenwerking met de omgevingsdiensten
 - ✓ Eigen Self Assessment
3. Kijk voor eventuele bedrijfsaanpassingen verder dan de 16 stoffen
 - ✓ Het EU-lozingenbeleid voor de toekomst is duidelijk → 'Zero-pollution' in 2050
4. Check ook eens de website: <https://www.vno-ncw.nl/artikelen/kw-hoe-staat-het-ermee>

Discussie en vragen?

V N O N C W

 **MKB**
Nederland

